



INICIATIVAS EUROPEAS PARA LA IGUALDAD

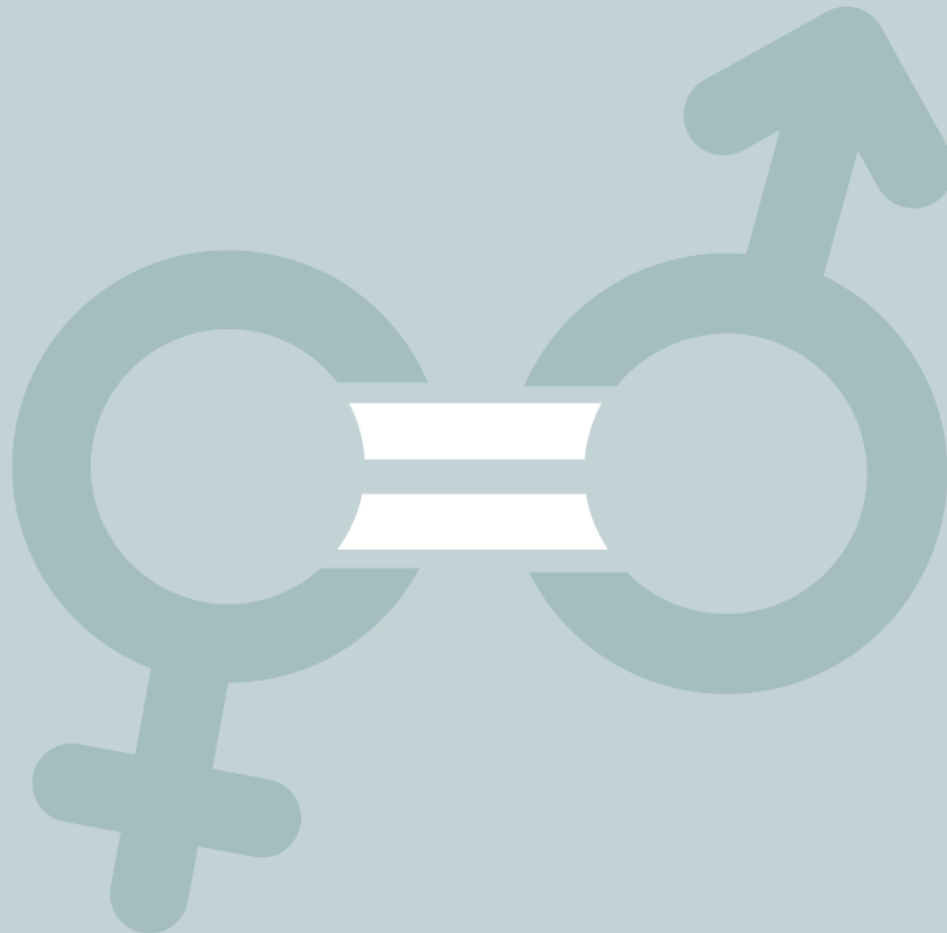
14° Plenario de la
Red de Políticas de Igualdad
entre mujeres y hombres
en los fondos comunitarios

Cáceres, 26 de octubre 2017

Noelia Mier Sadia
Gestora de programas – FSE España
Unidad B4: España, Malta - DG Empleo, Asuntos
Sociales e Inclusión



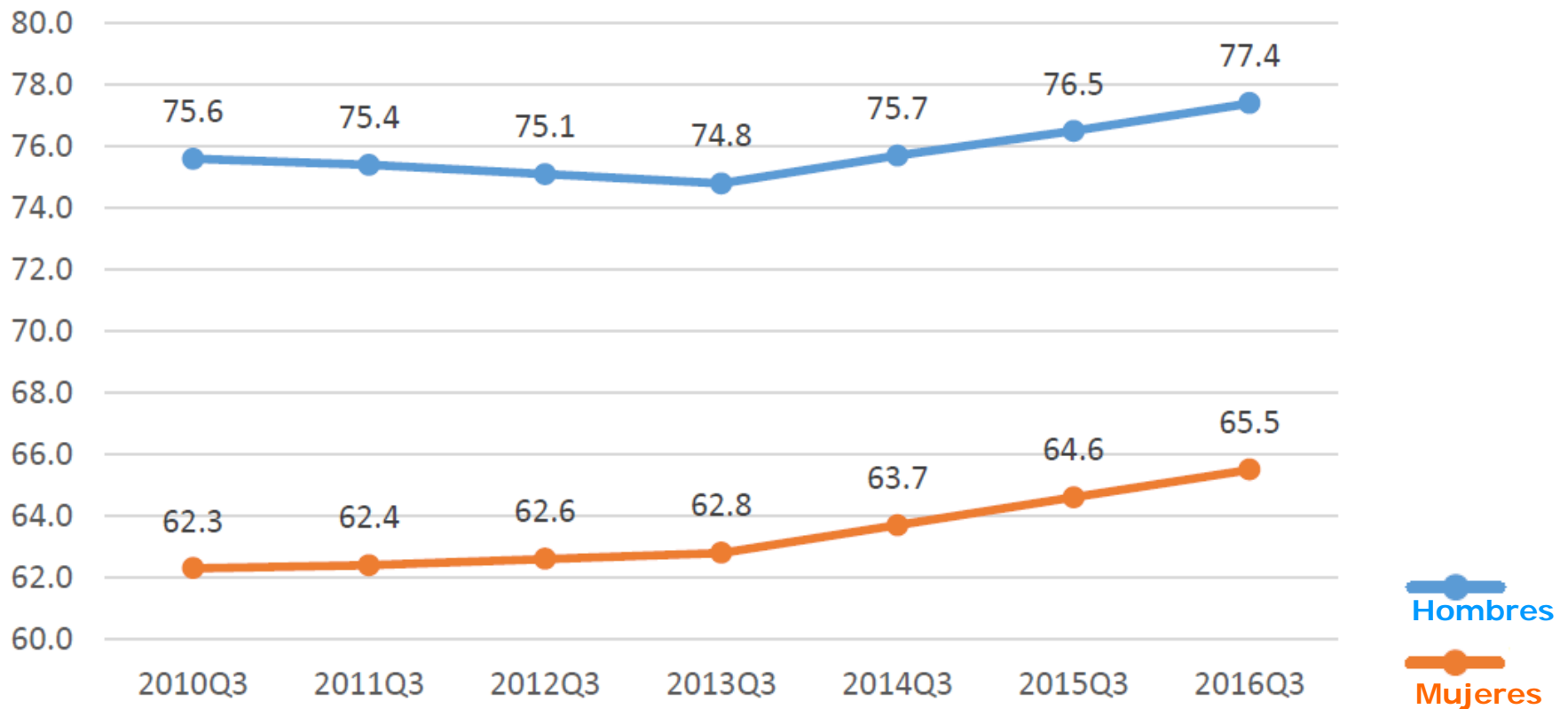
European
Commission



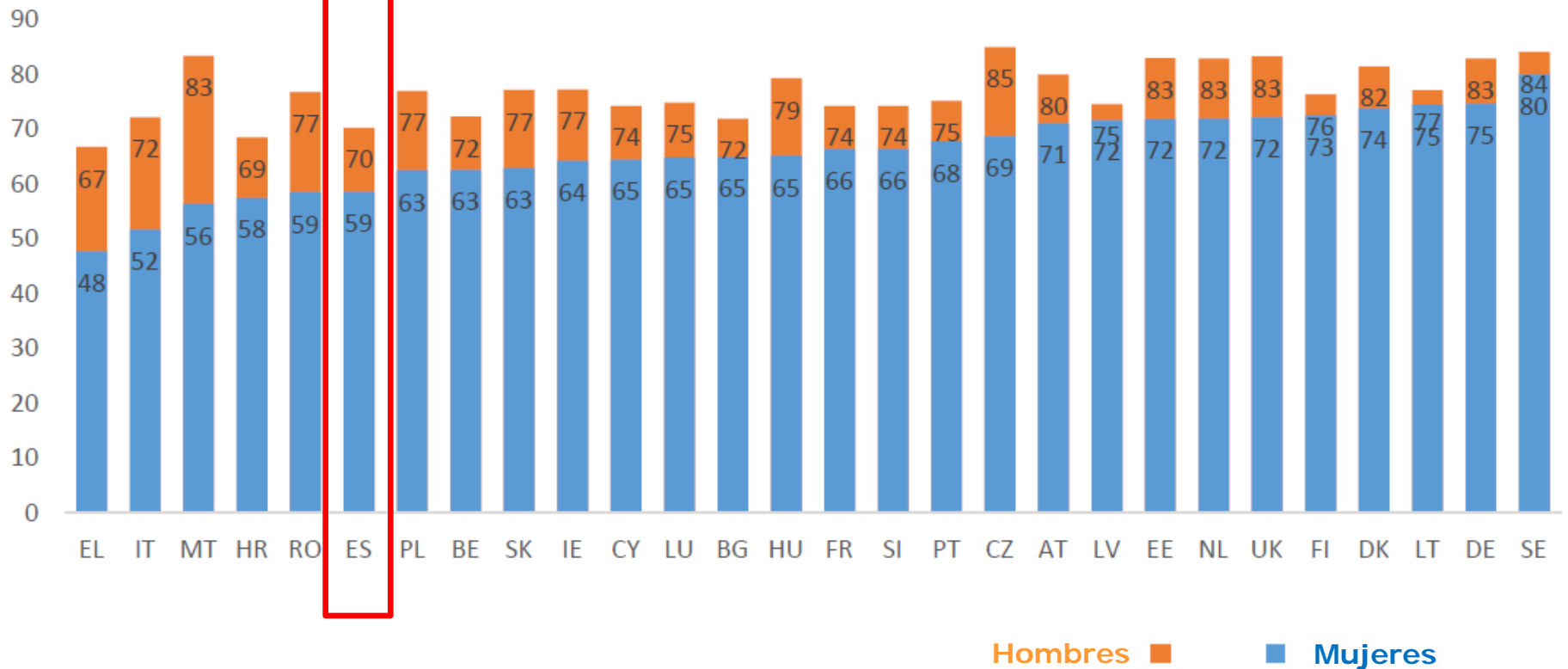


Tendencias y Datos
=
para el análisis

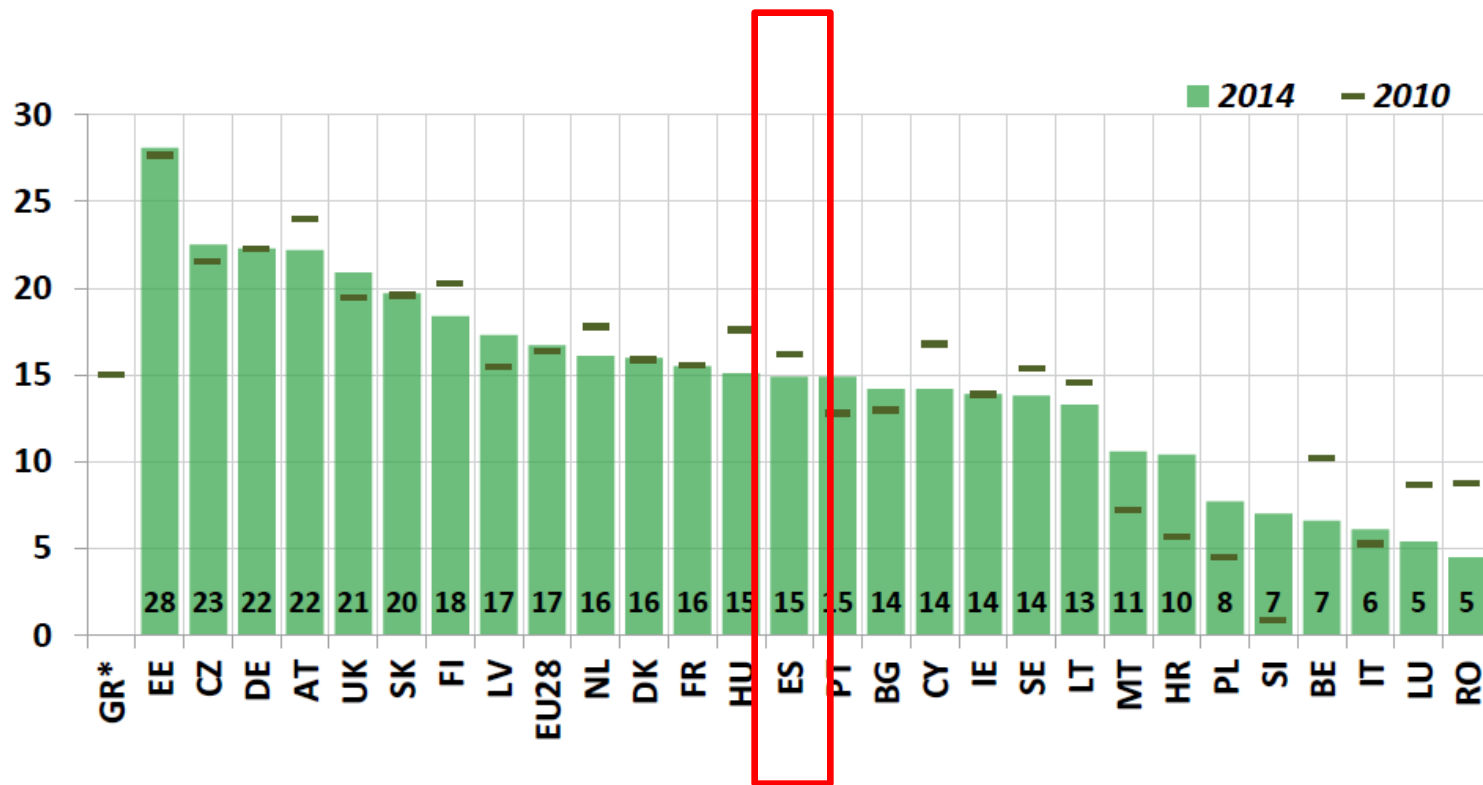
Tendencias de la UE-28 en la tasa de empleo por sexo de 20 a 64 años, 2010-2016



Tasa de empleo de mujeres y hombres, por Estados miembros de 20 a 64 años, 2016



Tendencias de la UE-28 en las diferencias salariales entre mujeres y hombres, 2010-2014



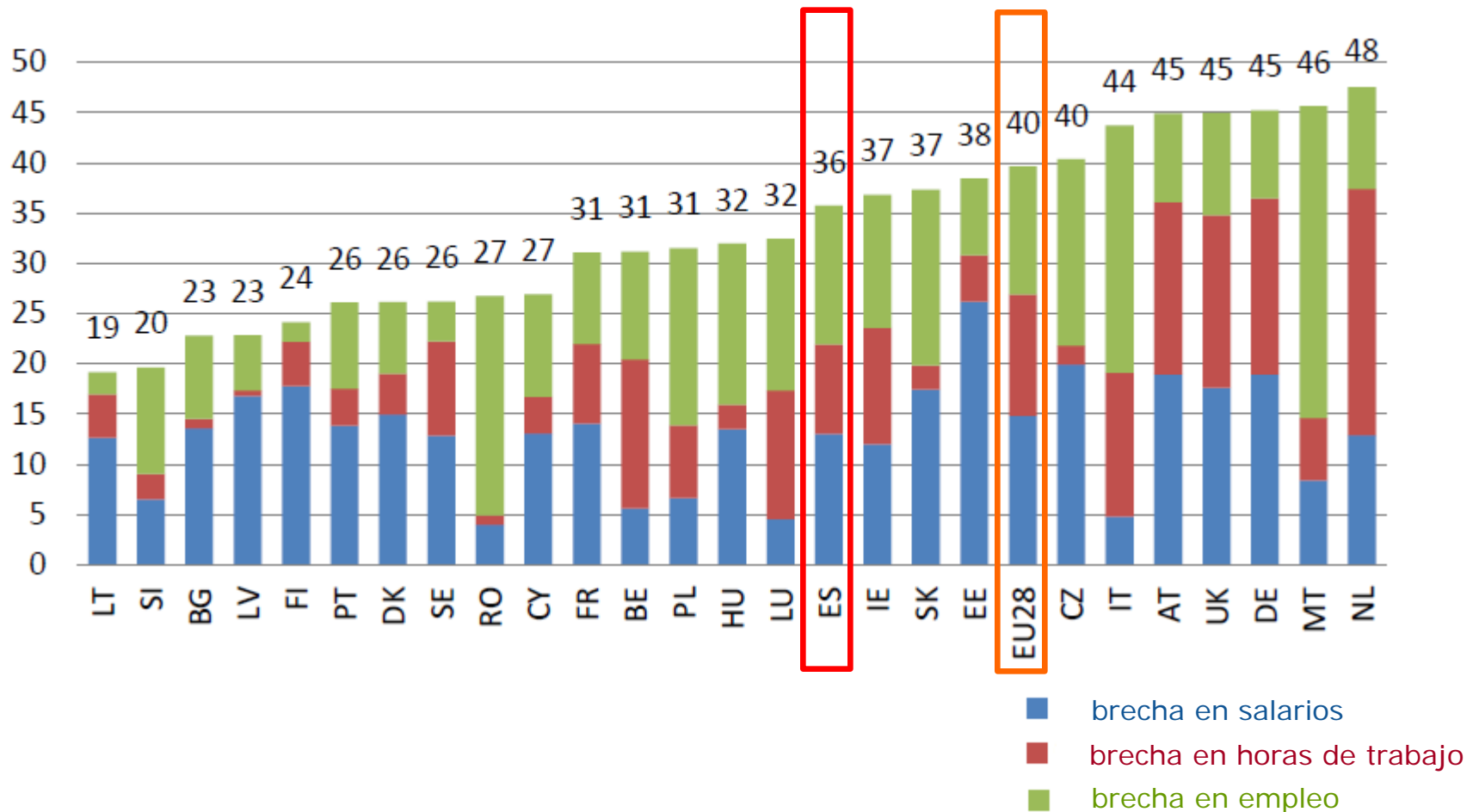
Horas de trabajo remuneradas y no remuneradas por sexo

ES



- Horas trabajadas en el trabajo principal (y secundario)
- Tiempo de desplazamiento en horas por semana
- Horas de trabajo no remuneradas

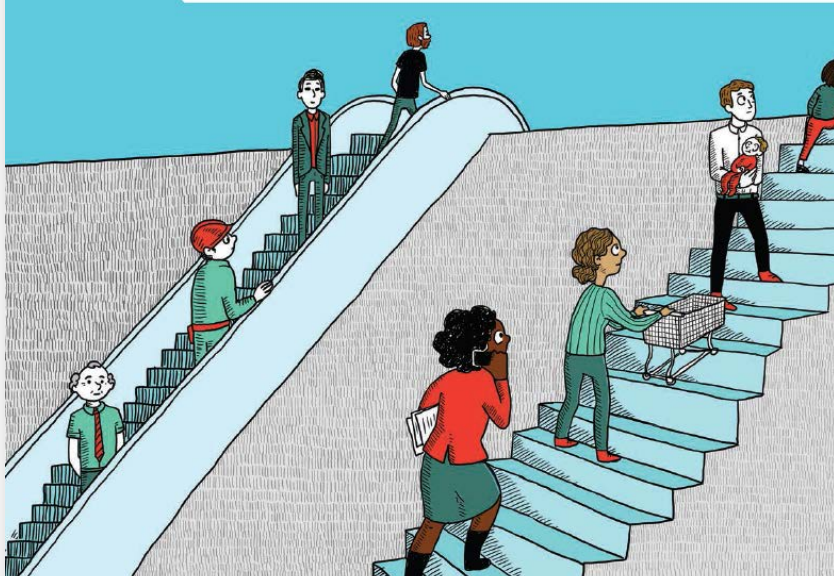
Diferencial global de ingresos por sexo, y contribución de la brechas en salarios, horas de trabajo y empleo, 2014, UE-28





The Pursuit of Gender Equality

AN UPHILL BATTLE



INFORME de
la OCDE
Octubre 2017

EDUCACIÓN



Las mujeres jóvenes tienen más probabilidades de tener un título universitario que los hombres (48% vs 36%)



Solo 20% de los estudiantes en CTIM son mujeres

X2

A los 15 años, los niños tienen el doble de probabilidades que las niñas de trabajar como ingenieros, científicos o arquitectos

EMPREDIMIENTO

17%



Las mujeres tienden mucho menos que los hombres a trabajar por cuenta propia

10%



Las mujeres trabajadoras tienen la mitad de probabilidades de emplear a su propio personal



Las mujeres ganan menos del autoempleo

EMPLEO

JOB

Las mujeres tienen 11 pp menos de probabilidades de tener un trabajo remunerado que los hombres

Las madres tienen 23 puntos porcentuales menos de posibilidades de ser empleadas que los padres



1/3

Menos de 1/3 de todos los gerentes son mujeres

La empleada mediana a tiempo completo todavía gana casi un 15% menos que su compañero masculino



The background of the slide is a light beige color with a subtle pattern of white stars and several blurred, colorful birds (in shades of orange, yellow, and red) flying across the scene.

DOCUMENTO DE REFLEXIÓN SOBRE LA DIMENSIÓN SOCIAL DE EUROPA

4 HERRAMIENTAS

Legislación

Orientación

Financiación

Cooperación

O R I E N T A C I Ó N

EUROPA 2020

SEMESTRE
EUROPEO

▪ Informe por país, Febrero 2017:

1. *"Se lograron avances limitados en lo relativo a la mejora de la coordinación entre los servicios públicos de empleo y los servicios sociales, la corrección de las deficiencias de las prestaciones sociales y la mejora de las ayudas familiares, incluida la prestación de servicios de asistencia a la infancia."*
2. *"La ayuda a las familias es baja y no está suficientemente destinada a las de bajos ingresos."*
3. *"Casi tres cuartas partes de los trabajadores a tiempo parcial son mujeres."*
4. *"Además, existe un fuerte gradiente social en lo que respecta a la utilización de los servicios de cuidado de niños lo que sugiere la existencia de obstáculos para acceder a estos cuidados para los padres con bajos ingresos."*

▪ Recomendaciones específicas por país, Mayo 2017:

"Hacer frente a las disparidades autonómicas y la fragmentación en los sistemas de renta mínima garantizada y mejorar el apoyo a las familias, incluido el acceso a guarderías de calidad"

LEGISLACIÓN

▪ PILAR EUROPEO DE DERECHOS SOCIALES

Igualdad de oportunidades y acceso al mercado laboral

- Igualdad de Género
- Igualdad de Oportunidades

Condiciones de trabajo justas

- Conciliación entre trabajo y vida privada

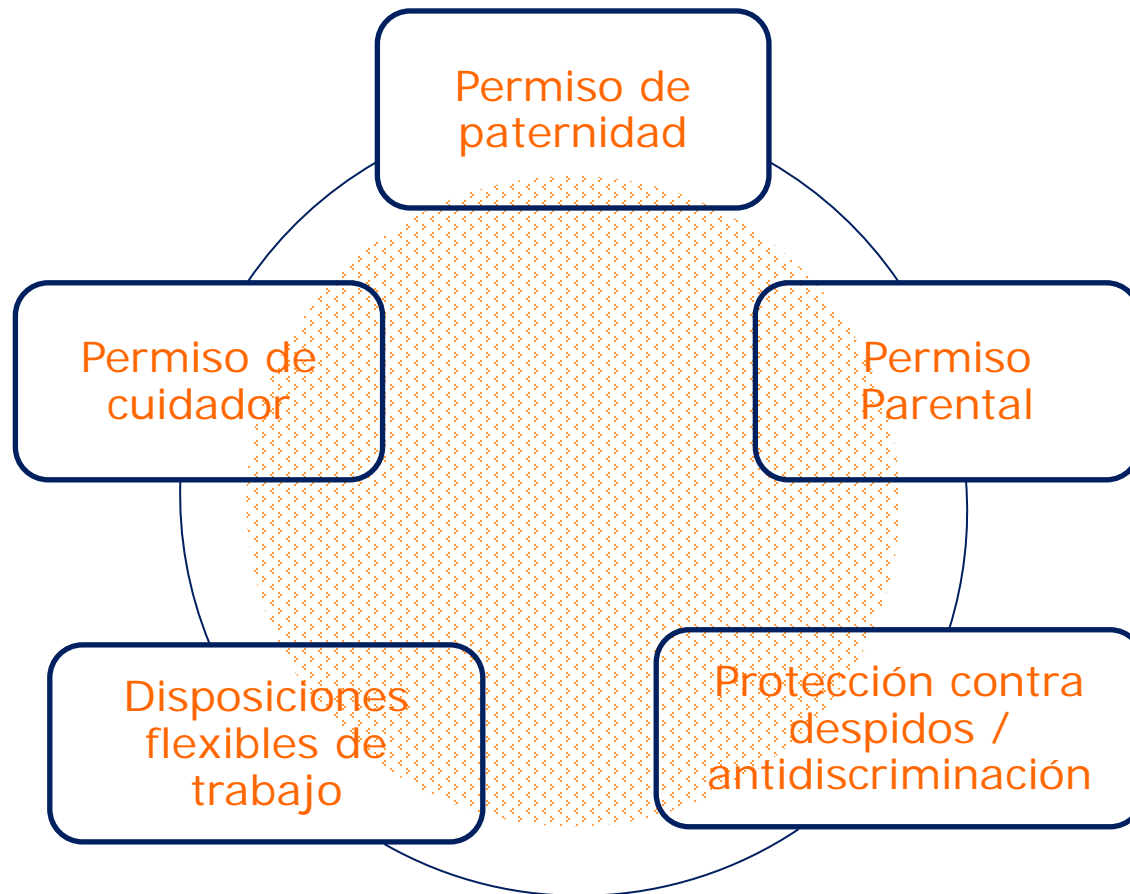
Una protección social adecuada y sostenible

- Apoyo a la infancia

#SocialRights

**UN NUEVO COMIENZO PARA
APOYAR LA CONCILIACIÓN DE LA
VIDA LABORAL Y LA VIDA PRIVADA
DE LOS PADRES Y CUIDADORES**

Work-life Balance : medidas legislativas



UN NUEVO COMIENZO PARA APOYAR LA CONCILIACIÓN DE LA VIDA LABORAL Y LA VIDA PRIVADA DE LOS PADRES Y CUIDADORES

ESTA PROPUESTA ES BUENA PARA:

LOS CIUDADANOS



- La propuesta mejorará las condiciones de los padres y cuidadores que trabajan y aumentará la tasa de empleo y los ingresos de las mujeres y mejorará su progresión profesional.
- Se reducirá la brecha salarial y de pensiones entre mujeres y hombres, así como la exposición a la pobreza de las mujeres.
- Los padres tendrán más oportunidades e incentivos para participar en la vida familiar.
- Los cuidadores que se ocupen de un familiar de edad avanzada, enfermo o con discapacidad podrán ausentarse del trabajo unos días.

LAS EMPRESAS



- El aumento de mujeres en el mercado laboral elevará la oferta de personas con talento.
- Se subsanará la escasez de mano de obra.
- Las empresas atraerán y retendrán mejor a los trabajadores.
- Los trabajadores se ausentarán menos del trabajo y estarán más motivados, lo cual mejorará la productividad de las empresas.

LOS ESTADOS MIEMBROS



- Las finanzas públicas serán más sostenibles debido a la reducción del desempleo y el aumento de los ingresos por impuestos.

LA ECONOMÍA



- El aumento de la oferta de mano de obra impulsará la competitividad.
- Se abordarán los retos demográficos aprovechando al máximo nuestro capital humano.

FINANCIACIÓN

FINANCIACIÓN DE LA UE EN APOYO DE LA IGUALDAD ENTRE MUJERES Y HOMBRES



Fondos Estructurales
y de Inversión
Europeos
(fondos EIE)

Programa Derechos,
Igualdad y
Ciudadanía

Instrumento de
Cooperación al
Desarrollo

Horizonte 2020

COOPERACIÓN





GRACIAS POR SU ATENCIÓN

Noelia Mier Sadia
Unidad B4: España, Malta
DG Empleo, Asuntos Sociales e Inclusión
Comisión Europea

